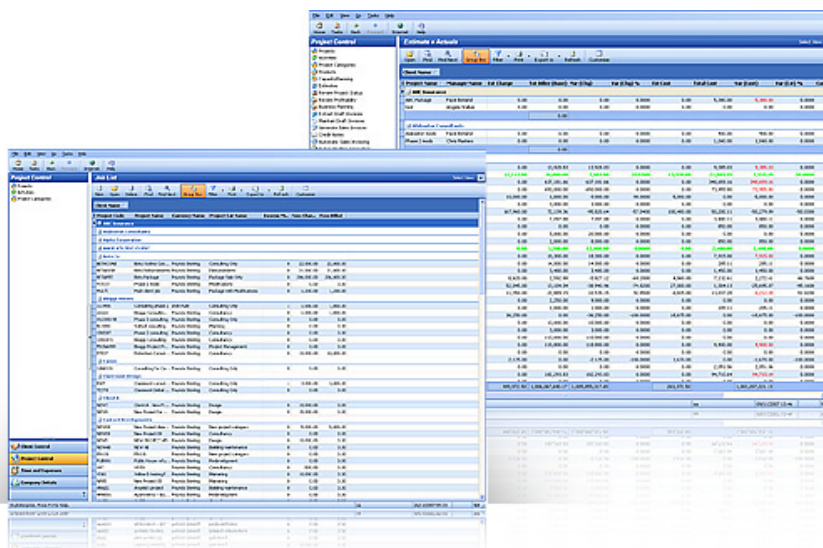


## Комплексное решение для осуществления всестороннего контроля

### УЧЕТ ВРЕМЕНИ И ЗАТРАТ



Данная программа является частью комплексной системы SkyEnterprise/«Осуществление предпринимательской деятельности». При необходимости предоставляется отдельно. С ее помощью ведется учет производственных расходов и дополнительных затрат. Доступ пользователей полностью контролируется, и Вы всегда можете его ограничить.

### Основные характеристики

- ▶ Доступ к широкой информации по заданной пользователем классификации;
- ▶ доступ к общему таблице, в котором такие стандартные настройки, как статьи расходов и рабочее время могут меняться;
- ▶ просмотр и внесение изменений в таблицу рабочего времени и статьи расходов;
- ▶ отображение таблицы учета;
- ▶ доступ к таблице учета времени и затрат;
- ▶ подтверждение учетных записей;
- ▶ создание обзоров, снабженных функцией переноса, по заданной Вами схеме;

**Программа Skyenterprise/«Осуществление предпринимательской деятельности» отвечает как сегодняшним, так и завтрашним требованиям**

- ▶ Используется предприятиями, занятыми в различных сферах деятельности, и настраивается в соответствии с Вашими требованиями,
- ▶ подходит для крупных компаний и компаний, работающих с различной валютой,
- ▶ состоит из нескольких модулей. Выберите наиболее подходящий.
- ▶ Приобретайте необходимые лицензии, в дальнейшем добавьте к ним новые.
- ▶ Система контролирует доступ пользователя во избежание возможных ошибок.

**Практичная, экономичная, простая в эксплуатации программа, позволяющая**

- ▶ вносить-переносить данные,
- ▶ получать электронные напоминания о выполнении необходимых операций по внесению изменений в таблицу учета, подтверждению расходов и т.д.,
- ▶ использовать в работе мастера-помощника и текстовые подсказки.

**Функциональная программа, позволяющая использовать технологии Майкрософт с максимальной отдачей,**

- ▶ ведет таблицу учета рабочего времени и заполняет статьи расходов в сети, готовит их к утверждению в режиме реального времени.
- ▶ Все модули составляют единую систему.

- ▶ наличие образцов отчетности, отправляемых напрямую;
- ▶ получение электронных напоминаний о выполнении необходимых операций.

Программа «Планирование ресурсов» дополняет данный модуль. Она незаменима при составлении графиков работы над проектами, так как позволяет правильно распределять ресурсы и выявлять свободное время.

## Планирование ресурсов

- ▶ Отображает занятость,
- ▶ резервирует время под новые проекты,
- ▶ показывает время, свободное для очередных проектов.

### Проведение глубокого анализа информации по проекту в соответствии с заданной Вами схемой

- ▶ Наличие 10 схем для анализа информации по Вашему проекту,
- ▶ перенос данных или отправка их по электронной почте. Отчеты сортируются, группируются и отбираются, обзоры модернизируются в соответствии с Вашими требованиями.
- ▶ Анализ по графикам и таблицам.

### Основные модули программы SkyEnterprise

- ▶ Учет времени и затрат,
- ▶ Управление проектом,
- ▶ Ведение финансовой отчетности,
- ▶ Расчеты и платежи,
- ▶ Ведение кадрового делопроизводства.

### Дополнительные модули

- ▶ Сопровождение сделки/составление сметной документации,
- ▶ Планирование ресурсов,
- ▶ Бизнес-планирование

Поскольку SkyEnterprise является комплексной системой, любая информация, введенная в одну из ее частей, автоматически доступна и в тех, которые используются Вами.

SkyEnterprise – это совершенная программа, открывающая доступ к управлению проектом, ведению финансовой отчетности, кадрового делопроизводства, осуществлению расчетов и платежей.

“Наша научно-исследовательская компания не пожалела времени и сил на поиск программы, отвечающей самым последним требованиям и полностью готовой к установке, надежной и простой в использовании при ведении учета и осуществлении платежей. Эта программа – SkyEnterprise”, - **PTL Gateway**.