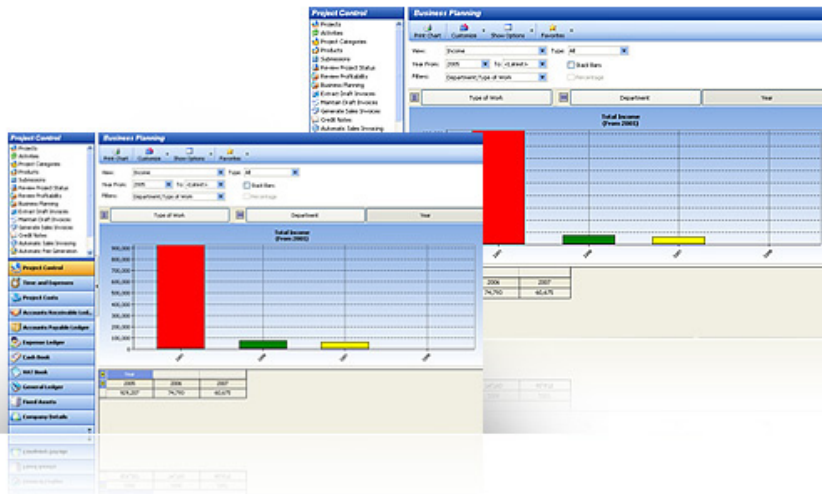


**Высокий стандарт
качества
профессиональных услуг**

БИЗНЕС-ПЛАНИРОВАНИЕ



Данная программа является частью комплексной системы SkyEnterprise/«Осуществление предпринимательской деятельности». С наибольшей эффективностью используется в сочетании с программами «Управление проектом» и «Ведение финансовой отчетности».

ОСНОВНЫЕ ХАРАКТЕРИСТИКИ

- ▶ Позволяет оценить состояние дел, исходя из анализа Ваших финансовых и иных показателей;
- ▶ представляет информацию в форме таблиц и графиков;
- ▶ переносит данные в MS Excel;
- ▶ является интерактивной, что позволяет менять сравнительные данные по предпочитаемой Вами схеме.

Программа Skyenterprise/«Осуществление предпринимательской деятельности» отвечает как сегодняшним, так и завтрашним требованиям

- ▶ Используется предприятиями, занятыми в различных сферах деятельности, и настраивается в соответствии с Вашими требованиями,
- ▶ подходит для крупных компаний и компаний, работающих с различной валютой,
- ▶ состоит из нескольких модулей. Выберите наиболее подходящий, остальные подключайте по мере необходимости.
- ▶ Приобретайте необходимые лицензии, в дальнейшем добавите к ним новые.
- ▶ Система контролирует доступ пользователя во избежание возможных ошибок.

Практичная, экономичная, простая в эксплуатации программа, позволяющая

- ▶ вносить-переносить данные,
- ▶ получать электронные напоминания о выполнении необходимых операций,
- ▶ использовать в работе мастера-помощника и текстовые подсказки.

Функциональная программа, позволяющая использовать технологии Майкрософт с максимальной отдачей,

- ▶ является частью комплексной финансовой системы Skyenterprise/«Осуществление предпринимательской деятельности»

Проведение глубокого анализа информации по проекту в соответствии с заданной Вами схемой

- ▶ Построение графиков и таблиц,
- ▶ перенос данных в Excel.

Основные модули программы Sky-Enterprise

- ▶ Учет времени и затрат,
- ▶ Управление проектом,
- ▶ Ведение финансовой отчетности,
- ▶ Расчеты и платежи,
- ▶ Ведение кадрового делопроизводства.

Дополнительные модули,

- ▶ Сопровождение сделки/составление сметной документации,
- ▶ Планирование ресурсов,
- ▶ Бизнес-планирование.