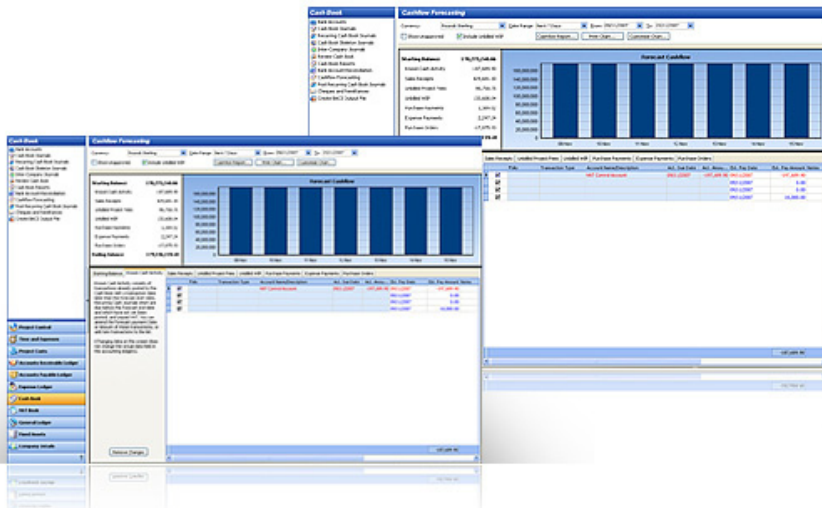


**Высокий стандарт
качества
профессиональных услуг**

ВЕДЕНИЕ ФИНАНСОВОЙ ОТЧЕТНОСТИ



Данная программа является частью комплексной системы SkyEnterprise/«Осуществление предпринимательской деятельности». Она открывает доступ ко всем бухгалтерским книгам, позволяет прогнозировать поток денежных средств, контролировать состояние по счетам, а также готовить содержательные обзоры и отчеты. Программа включает все функции двух других программ «Учет времени и затрат» и «Управление проектом».

Основные характеристики

- ▶ Наличие доступа ко всем бухгалтерским книгам: главной, учета закупок, продаж, расходов, НДС, кассовой и основных средств;
- ▶ обработка данных по состоянию на конец периода, месяца или года;
- ▶ проверка состояния по счетам поставщиков с помощью книги учета закупок;
- ▶ оплата расходов и проверка состояния по счетам персонала;
- ▶ открытие счетов, а также проведение операций в автоматической банковской системе. Прогнозирование потока денежных средств;
- ▶ наличие большого числа редактируемых форм отчетности, которые переносятся или отправляются напрямую;
- ▶ создание и печать счетов-фактур, их рассылка по электронной почте напрямую из системы;

Программа отвечает вашим как сегодняшним, так и завтрашним требованиям

- ▶ Используется предприятиями, занятыми в различных сферах деятельности, и настраивается в соответствии с Вашими требованиями,
- ▶ подходит для крупных компаний и компаний, работающих с различной валютой,
- ▶ состоит из нескольких модулей. Выберите наиболее подходящий, остальные подключайте по мере необходимости.
- ▶ Приобретайте необходимые лицензии, в дальнейшем добавьте к ним новые.
- ▶ Существует множество лицензий, отвечающих различным требованиям.
- ▶ Система контролирует доступ пользователя во избежание возможных ошибок.

Практичная, экономичная, простая в эксплуатации программа, позволяющая

- ▶ вносить-переносить данные,
- ▶ получать электронные напоминания о выполнении необходимых операций,
- ▶ использовать в работе мастера-помощника и текстовые подсказки,
- ▶ контролировать все счета и платежи.

Функциональная программа, позволяющая использовать технологии Microsoft с максимальной отдачей,

- ▶ ведёт таблицу учета рабочего времени и заполняет статьи расходов в сети, готовит их к утверждению в режиме реального времени,
- ▶ является частью комплексной системы Sky Enterprise/«Осуществление предпринимательской деятельности».

- ▶ оформление заказов на поставки;
- ▶ выставление счетов на понесенные расходы и выплату вознаграждений;
- ▶ удобный способ подготовки счетов. При необходимости в записи вносятся изменения, а оплата задерживается;
- ▶ подготовка содержательных отчетов и модернизация интерактивных обзоров по Вашему желанию. Перенос или отправка данных напрямую;
- ▶ проведение детализации всех сделок по проектам, клиентам, расходным статьям и т.д.;
- ▶ осуществление платежей поставщикам и получение вознаграждения от клиентов;
- ▶ проверка состояния по счетам клиентов, поставщиков, сотрудников. Обзор состояния дел по проекту и его рентабельности, контроль текущих работ, а также проверка табеля учета рабочего времени и главной бухгалтерской книги;
- ▶ создание документов, аннулирующих ранее выставленные счета-фактуры;
- ▶ доступ к широкой информации по задаваемым пользователем схемам;
- ▶ доступ к общему табелю, в котором такие стандартные настройки, как статьи расходов, время административного оформления поставок и рабочее время могут меняться;
- ▶ просмотр и внесение изменений в табель рабочего времени и статьи расходов;
- ▶ утверждение табеля рабочего времени и статей расходов;
- ▶ создание электронных уведомлений о выполнении необходимых операций по заданной Вами схеме.

Сопровождение сделки/составление сметной документации, Планирование ресурсов, Бизнес-планирование

Все эти программы при необходимости могут быть добавлены к модулю «Ведение финансовой отчетности», что позволит использовать технологии Майкрософт с максимальной отдачей. Подробная информация находится на нашем сайте.

Планирование ресурсов

- ▶ Отображает занятость,
- ▶ резервирует время под новые проекты,
- ▶ показывает время, свободное для очередных проектов.

Сопровождение сделки/составление сметной документации

- ▶ Составляет сметы для будущих проектов,
- ▶ отражает время и расходы,
- ▶ сравнивает полученные данные с данными по текущим проектам.

БИЗНЕС-ПЛАНИРОВАНИЕ

- ▶ Отражает положение дел, исходя из Ваших финансовых и иных показателей,
- ▶ представляет информацию в форме таблиц и графиков,
- ▶ является интерактивной, что позволяет менять сравнительные данные по предпочитаемой Вами схеме

Проведение глубокого анализа информации по проекту в соответствии с заданной Вами схемой

- ▶ Наличие 10 схем для анализа информации по Вашему проекту,
 - ▶ перенос данных или отправка их по электронной почте. Отчеты сортируются, группируются и отбираются, обзоры модернизируются в соответствии с Вашими требованиями.
- Материалы, подготовленные с помощью данного модуля, используются для глубокого анализа информации.
- ▶ Анализ по графикам и таблицам.
 - ▶ Доступ ко всем бухгалтерским книгам: главной, учета закупок, продаж, расходов, основных средств, НДС, а также кассовой книге, позволяющей прогнозировать денежный поток и обрабатывать данные по состоянию на конец периода, месяца или года.

Основные модули программы Sky-Enterprise

- ▶ Учет времени и затрат,
- ▶ Управление проектом,
- ▶ Ведение финансовой отчетности,
- ▶ Расчеты и платежи,
- ▶ Ведение кадрового делопроизводства.

Дополнительные модули

- ▶ Сопровождение сделки/составление сметной документации,
- ▶ Планирование ресурсов,
- ▶ Бизнес-планирование.

Поскольку SkyEnterprise является комплексной системой, любая информация, введенная в одну из ее частей, автоматически доступна и в тех, которые используются Вами.

SkyEnterprise – это совершенная программа, открывающая доступ к управлению проектом, ведению финансовой отчетности, кадрового делопроизводства, осуществлению расчетов и платежей.