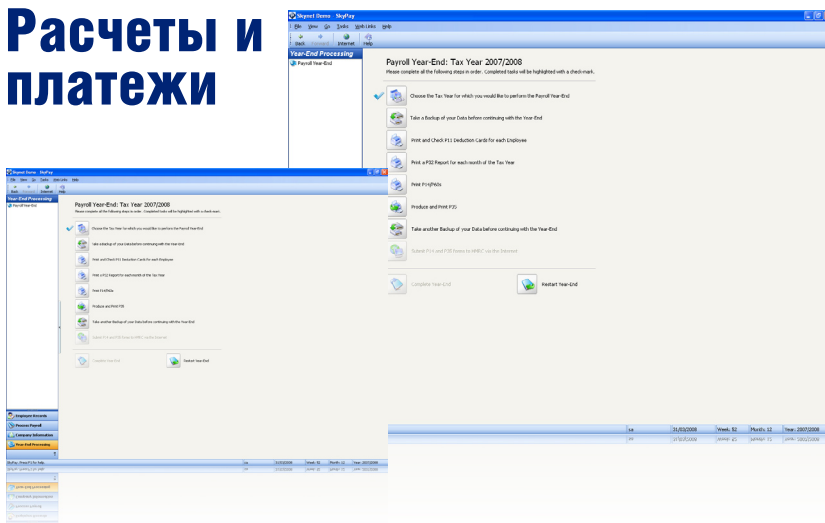


## Высокий стандарт качества профессиональных услуг

### Расчеты и платежи



Данная программа является частью комплексной системы SkyEnterprise/«Осуществление предпринимательской деятельности». С ее помощью проводятся все платежные операции. С наибольшей эффективностью она используется в сочетании с программами «Ведение кадрового делопроизводства» и «Ведение финансовой отчетности».

### Основные характеристики

- ▶ Проведение платежных операций;
- ▶ обработка внутренних бюджетных поступлений по состоянию на конец года;
- ▶ введение данных о пенсиях, платежах, отчислениях, вознаграждениях в учетные карточки сотрудников;
- ▶ внесение поправок в порядок налогообложения, проведение платежей и отчислений;
- ▶ переход с автоматического управления на ручное при проведении платежей и отчислений;
- ▶ подготовка различных отчетов по заданным Вами схемам;
- ▶ соединение с Вашей финансовой системой, как в качестве отчетной формы, так и отдельного файла;
- ▶ получение электронных напоминаний о выполнении необходимых операций;
- ▶ широкие возможности для создания стандартных и нестандартных отчетов.

### Программа Skyenterprise/«Осуществление предпринимательской деятельности» отвечает как сегодняшним, так и завтрашним требованиям

- ▶ Используется предприятиями, занятыми в различных сферах деятельности, и настраивается в соответствии с Вашими требованиями,
- ▶ подходит для крупных компаний и компаний, работающих с различной валютой,
- ▶ состоит из нескольких модулей. Выберите наиболее подходящий.
- ▶ Приобретайте необходимые лицензии, в дальнейшем добавьте к ним новые.
- ▶ Система контролирует доступ пользователя во избежание возможных ошибок.

### Практичная, экономичная, простая в эксплуатации программа, позволяющая

- ▶ вносить-переносить данные,
- ▶ использовать в работе мастера-помощника и текстовые подсказки.

### Функциональная программа, позволяющая использовать технологии Microsoft с максимальной отдачей,

- ▶ является частью комплексной системы SkyEnterprise/«Осуществление предпринимательской деятельности»,
- ▶ автоматически напоминает о выполнении необходимых операций.

### Проведение глубокого анализа информации по проекту в соответствии с заданной Вами схемой

- ▶ Наличие 10 схем для анализа информации по Вашему проекту.

## Основные модули программы SkyEnterprise

- ▶ Учет времени и затрат,
- ▶ Управление проектом,
- ▶ Ведение финансовой отчетности,
- ▶ Расчеты и платежи,
- ▶ Ведение кадрового делопроизводства.

## Дополнительные модули,

- ▶ Сопровождение сделки/составление сметной документации,
- ▶ Планирование ресурсов,
- ▶ Бизнес-планирование.

“Companycare проводит платежные операции по программе «Расчеты и платежи» в течение многих лет. Мы очень довольны работой этой системы, а также способом ее обновления и техническим обеспечением. Наконец-то мы нашли доступную и простую в эксплуатации программу”, - **Company-care**